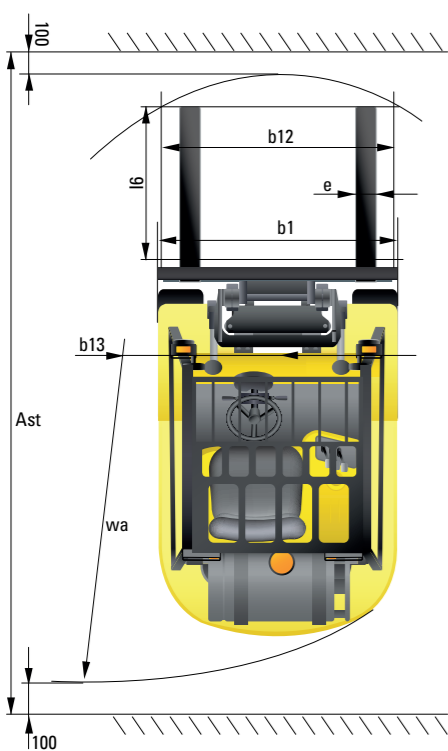
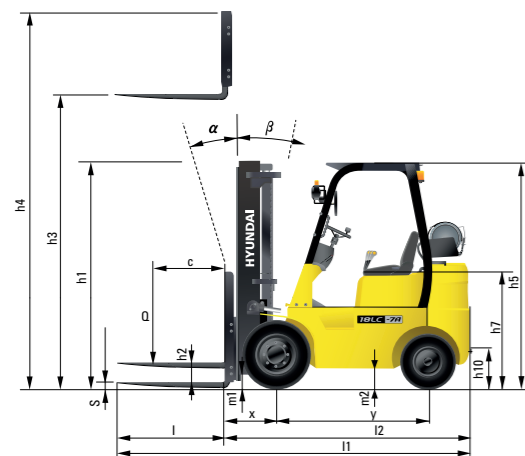


Dimensão



Especificação

Identificação				
1.1	Fabricante	Hyundai	Hyundai	Hyundai
1.2	Modelo de fabricação	15LC-7M	18LC-7M	20LC-7M
1.3	Acionamento: elétrico (bateria ou rede elétrica), diesel, gasolina, gás combustível, manual	LP	LP	LP
1.4	Tipo de operação: manual, pedestre, em pé, sentado, selecionadora de pedido	assento	assento	assento
1.5	Capacidade de carga / carga nominal	lb 3.000	3.500	4.000
1.6	Distância do centro de carga	c (in) 24	24	24
1.8	Distância do eixo motriz até a face do garfo	x (in) 15,5	15,5	15,7
1.9	Distância entre eixos	y (in) 49,2	49,2	49,2
Pesos				
2.1	Peso operacional	lb 6.234,7	6.673	6.988
2.2	Carregamento do eixo dianteiro / traseiro, com carga	lb 8.093,2 / 1.448,4	8.913,3 / 1.618,21	9.773,1 / 1.624,8
2.3	Carregamento do eixo dianteiro / traseiro, sem carga	lb 2.425,1 / 3.809,6	2.284 / 4.389,4	2.195,8 / 4.792,8
Rodas, Chassis				
3.1	Pneus: borracha maciça, Super Elástico Pneumático, Poliuretano	Borracha maciça	Borracha maciça	Borracha maciça
3.2	frente Tamanho dos pneus dianteiros (Φ x largura)	18 x 6 x 12,125	18 x 6 x 12,125	18 x 7 x 12,125
3.3	Tamanho dos pneus traseiros (Φ x largura)	14 x 5 x 10	14 x 5 x 10	14 x 5 x 10
3.5	Número de rodas dianteiras/traseiras (x = rodas motrizes)	x 2 / 2	x 2 / 2	x 2 / 2
3.6	Largura dos pneus dianteiros	(in) 32,6	32,6	33,9
3.7	Largura dos pneus traseiros	(in) 33,6	33,6	33,6
Dimensões básicas				
4.1	Inclinação do carro do mastro / garfo para frente / para trás α / β	graus 6 / 8	6 / 8	6 / 8
4.2	Altura do mastro mais baixa	h1 (in) 83,7	83,7	83,7
4.3	Elevação livre	h2 (in) 4,5	4,5	4,7
4.4	Altura de elevação	h3 (in) 130,9	130,9	131,1
4.5	Altura do mastro estendida	h4 (in) 170,6	170,6	170,6
4.7	Altura da proteção (cabine)	h5 (in) 84,4	84,4	84,4
4.8	Altura do assento / altura de pé	h7 (in) 40,9	40,9	40,9
4.12	Altura de acoplamento	h10 (in) 9	9	9
4.19	Comprimento total	l1 (in) 117,8	119,2	120,35
4.20	Comprimento até a face dos garfos	l2 (in) 82,4	83,7	84,92
4.21	Largura Total	b1 (in) 38,6	38,6	40,63
4.22	Dimensões dos garfos	s / e / l (in)	1,4 x 3,9 x 35,4	1,4 x 3,9 x 35,4
4.23	Carro suporte dos garfos 2328, classe / tipo A, B	II / A	II / A	II / A
4.24	Largura do carro suporte dos garfos	b12 (in) 35	35	35
4.31	Altura livre do solo à base do mastro carregado	m1 (in) 3,54	3,54	3,66
4.32	Altura livre do solo ao centro do eixo	m2 (in) 3,8	3,74	3,74
4.33	Largura do corredor para paletes 1000x1200 de largura	Ast (in) 137,3	138,4	139,4
4.34	Largura do corredor para paletes 800x1200 de comprimento	Ast (in) 145,1	146,2	147,2
4.35	Raio de giro	Wa (in) 74,5	75,6	76,4
4.36	Distância mínima do ponto de articulação	b13 (in) 20,8	20,8	20,8
Dados de desempenho				
5.1	Velocidade de deslocamento carregado	mph 10,5	10,5	10,5
5.2	Velocidade de elevação, carregada / descarregada	ft / min 128 / 133,9	128 / 133,9	128 / 133,9
5.3	Velocidade de descida, carregada / descarregada	ft / min 98,4 / 88,6	98,4 / 88,6	98,4 / 88,6
5.5	Capacidade da barra de tração, carregada	lb 3.686	3.686	3.699
5.7	Desempenho em rampa, carregado	% 37,1	32,8	30,6
5.9	Tempo de aceleração, carregado / descarregado (10m)	sec NA	NA	NA
5.10	Freios de Serviço	Mecânico / Hidráulico	Mecânico / Hidráulico	Mecânico / Hidráulico
Motor				
6.1	Fabricante/ tipo do motor	MMC 2,0L	MMC 2,0L	MMC 2,0L
6.2	Potência do motor para ISO1585	PS 48	48	48
6.3	Velocidade nominal	1 / min 2.300	2.300	2.300
6.4	Nº de cilindros / capacidade cúbica	anz / cm³ 4 / 1.997	4 / 1.997	4 / 1.997
6.5	Consumo de combustível ac, Para ciclo VDI	litr / h NA	NA	NA
Outros Detalhes				
8.2	Tipo de controle motriz	Transmissão	Transmissão	Transmissão
8.3	Pressão de operação (Sistema/ Anexo)	bar 190 / 150	190 / 150	190 / 150
8.4	Volume de óleo	ℓ 30	30	30
8.5	Ruído	db(A) 80	80	80



■ Algumas fotos podem incluir equipamentos opcionais.

Construimos um futuro melhor



BMC Hyundai - Matriz de Vendas
Av. Presidente Kennedy, 2559
Vila São José - Osasco - SP
CEP 0628-190 • Tel.: (11) 3036.4000

Acesse bmchyundai.com.br

Fábrica
Rodovia Presidente Dutra, Km 315
Itatiaia - Rio de Janeiro - RJ
CEP: 27580-000 • Tel.: (24) 3221.0010

CONTATAR

EMPILHADORAS LPG DA HYUNDAI Mecanismo de Nível 4 Aplicado

Apenas para a América do Norte

15/18/20LC-7M



NOVOS critérios de Empilhadeiras

A Hyundai introduz uma nova linha de empilhadeiras LPG da série 7M. Excelente potência e desempenho tornam o seu negócio mais rentável.

Alta potência
Baixo ruído



OPS (Sistema de Detecção de Presença do Operador)

O controle da inclinação do mastro, elevação e rebaixamento não é possível através do controle apropriado quando o operador não está na posição sentada.

■ Algumas fotos podem incluir equipamentos opcionais.



■ Algumas fotos podem incluir equipamentos opcionais.



Ângulo de inclinação do mastro aumentado

Utilizando o ângulo de inclinação do mastro de 6 graus para frente e 8 graus para trás, o operador pode, com segurança e rapidamente, executar trabalhos de carregamento e descarregamento

Velocidade de Deslocamento Mais Rápida e Melhor Gradabilidade

O motor de alta potência oferece maior aceleração, melhor gradabilidade e velocidade de deslocamento mais rápida em todos os terrenos difíceis ou com inclinações.



Gradabilidade (carregado)

15LC-7M : 37,1%
18LC-7M : 32,8%
20LC-7M : 30,6%

Velocidade de deslocamento (descarregado)

15LC-7M : 10,5 mph
18LC-7M : 10,5 mph
20LC-7M : 10,5 mph

O novo mestre no local de trabalho!

Funcionamento suave, eficiente e projetada ergonomicamente, a série 15/18 / 20LC-7M é feita para atender às suas necessidades.

48PS / 2300rpm



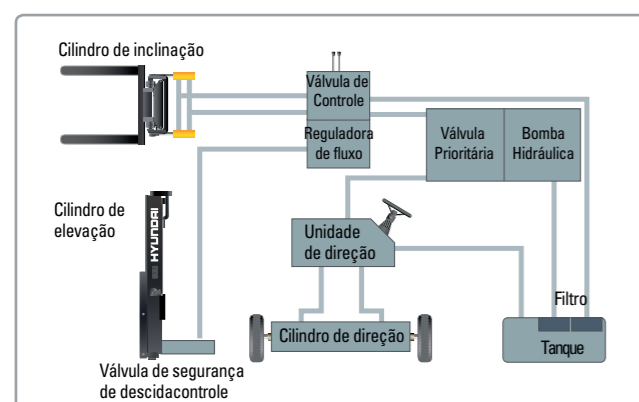
Motor Potente

Motor MMC 2.0L

A qualidade aprovada pelo mercado do motor MMC 2.0L garante um desempenho excepcional, durabilidade e valor adicional para a máquina. O motor potente e eficiente fornece economia de combustível e torque excelentes para operação melhorada. (Certificado com nível IV EPA/CARB)

Desempenho rápido e estável

Capaz de levantar e abaixar rapidamente o mastro, bem como incliná-lo para frente e para trás, fornecendo as melhores condições operacionais durante a descarga. Quando a empilhadeira está totalmente carregada, a velocidade de descida do mastro é cuidadosamente controlada para garantir a segurança através da válvula de controle inferior. O sistema de mastro, elevação e bloqueio de inclinação é padrão.



Sistema hidráulico moderno

O mais recente sistema hidráulico de grande capacidade reage rapidamente durante a operação, e uma válvula de controle de baixo ruído aumenta a eficiência e a durabilidade.



Direção totalmente hidrostática

Um sistema de direção hidráulica que sempre garante uma direção suave e flexível, evitando a sobrecarga e o retrocesso.



Design ergonômico do compartimento facilitado ao operador!

Um design baseado na engenharia humana alivia a fadiga e aumenta a eficiência do operador.

Medidores resistentes à água facilitado ao operador



- | | | |
|--|---|---------------------------------|
| 1 Lâmpada do freio de estacionamento | 6 Lâmpada de aviso de carregamento da bateria | 12 Medidor de combustível |
| 2 Indicadores direcionais | 7 Lâmpada de advertência do filtro de ar | 13 Medidor de horas |
| 3 Lâmpada de aviso do combustível | 8 Indicador luminoso de trabalho | 14 Lâmpada de controle do motor |
| 4 Lâmpada de advertência do óleo do motor | 9 Lâmpada do separador de água | 15 Aviso de cinto de segurança |
| 5 Lâmpada de aviso da temperatura do óleo da transmissão | 10 Indicador do pré-aquecedor | 16 Aviso OPS |
| | 11 Medidor de temperatura da água | |



Assento de suspensão total

Um assento atraente e ajustável, baseado em um design de engenharia humana, proporciona grande conforto, segurança e durabilidade.



Nova visibilidade para operação segura

O operador é capaz de trabalhar com maior segurança e precisão devido a um mastro de visão mais ampla.



■ Algumas fotos podem incluir equipamentos opcionais.



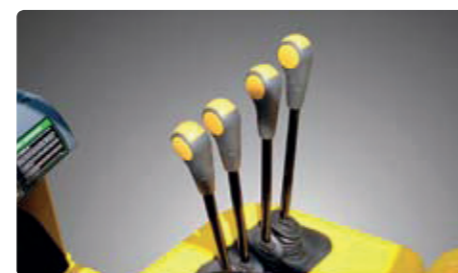
Pedais ergonomicamente posicionados

Com base na engenharia humana, os pedais do acelerador, freio e aproximação são posicionados de forma ideal para a conveniência ao operar o equipamento.



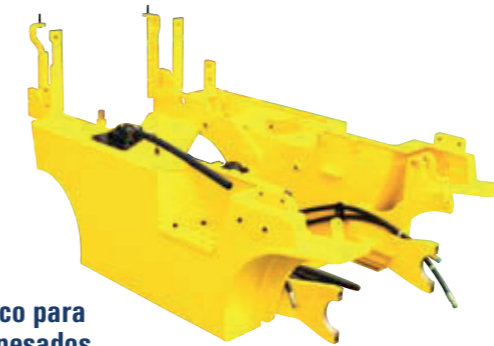
Suporte de copo e Caixa de Console

Espaços de armazenamento adicionais estão localizados dentro do espaço operacional para conveniência dos operadores.



Resposta Rápida das Alavancas de Controle Operacional

Apenas um esforço mínimo do operador é necessário para um controle preciso, seguro e produtivo.



Chassi único para trabalhos pesados

Chassi único para trabalho pesado, projetado com base em uma análise estrutural precisa, garantindo durabilidade e segurança.



Faróis protegidos e brilhantes

Faróis protegidos e brilhantes estão posicionados para visibilidade excepcional.



Lâmpada traseira de segurança

Lâmpadas traseiras combinadas com indicadores direcionais, luzes traseiras e luzes de freio são posicionadas para um nível de segurança elevado.

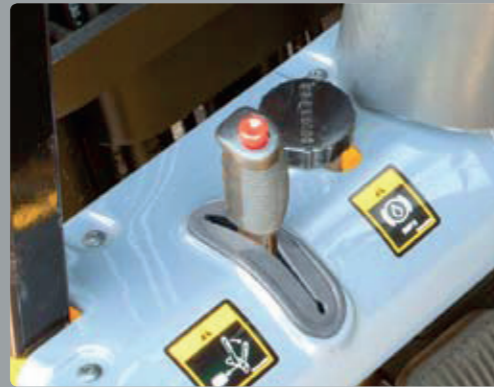
Livre de perigos e com alta durabilidade!

Segurança e durabilidade são prioridades para projetar e o equipamento.



Forte proteção da cabine de operação

A proteção suspensa cumpre a norma ISO 6055 e protege o operador durante trabalhos perigosos.

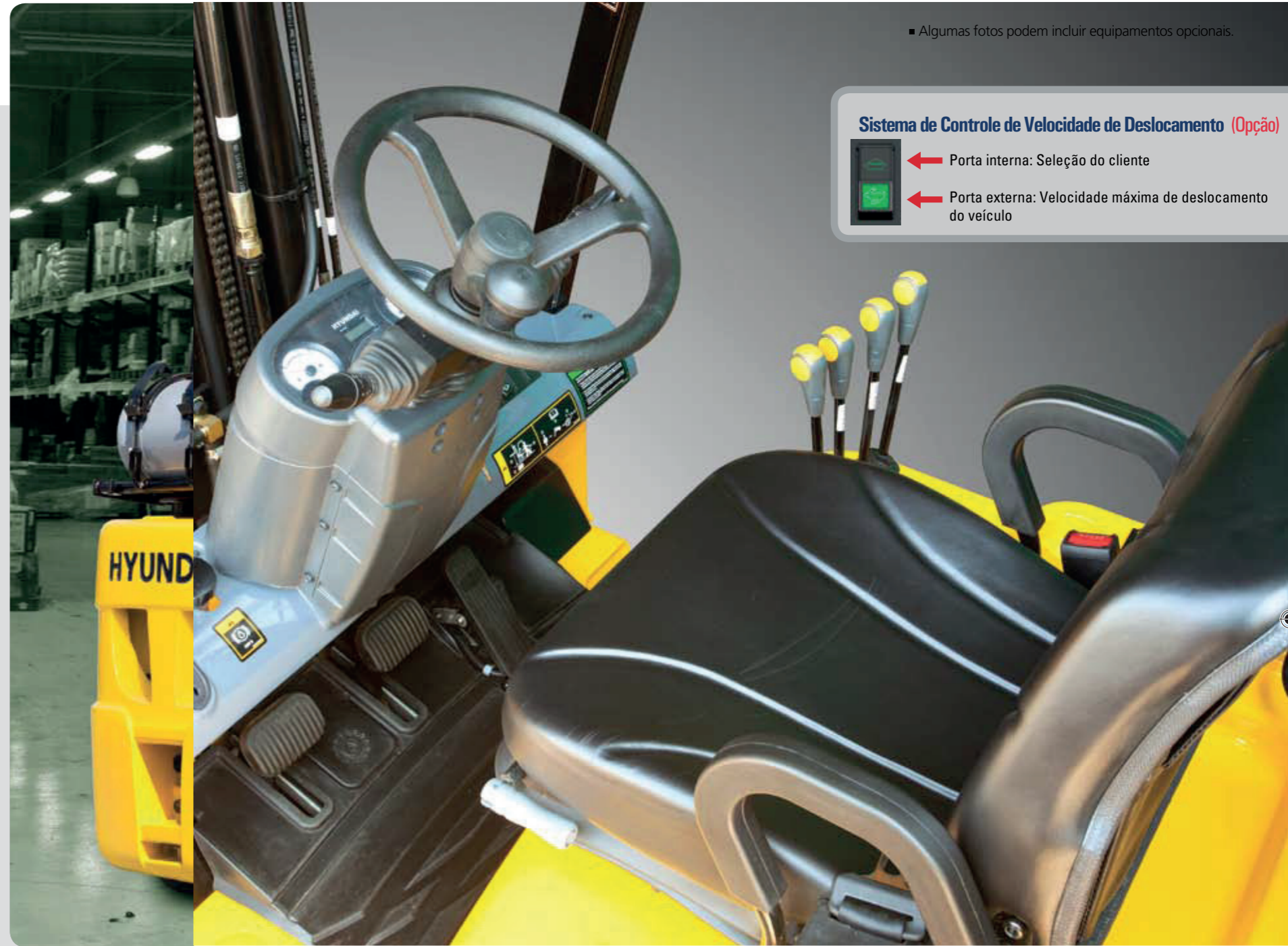


Freio de Estacionamento

O freio de estacionamento com catraca requer menos esforço do operador para ajustá-lo.

Eixo motrix articulado alta durabilidade

As peças de transferência de potência otimizadas fornecem o torque desejado às rodas motrizes com freios a disco molhados.



■ Algumas fotos podem incluir equipamentos opcionais.

Sistema de Controle de Velocidade de Deslocamento (Opção)



← Porta interna: Seleção do cliente

← Porta externa: Velocidade máxima de deslocamento do veículo



Corrimão e soleiras maiores

O degrau amplo e "exposto" oferece conveniência e segurança ao entrar e sair da empilhadeira.



Foles de Expansão

O fole de expansão absorve a vibração e reduz o ruído gerado a partir do sistema de escape e também prolonga o ciclo de vida do sistema de escape.



Filtro de ar monitorado eletricamente

O sensor do filtro de ar alerta o operador sobre um filtro de ar comprimido e permite a sua substituição antes de danificá-lo



Volante ajustável

O volante com buzina pode ser ajustado por uma alavanca no lado direito para a posição mais confortável do operador.



Alavanca de Deslocamento Fácil e Segura

Uma alavanca única no lado esquerdo da coluna de direção fornece ao operador um controle rápido e fácil da direção. A alavanca deve estar na posição neutra antes que o motor possa ser ligado.



Buzina Secundária

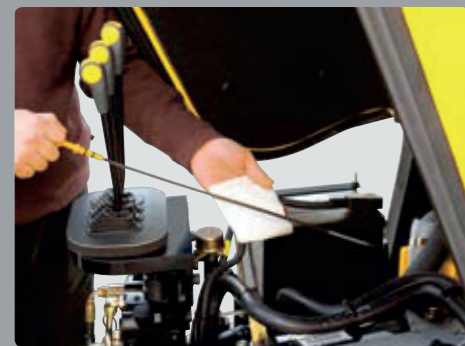
Buzina secundária dá acesso a lâmpadas e buzinas

Projetado para um serviço rápido e fácil!

Um arranjo ideal de componentes garante fácil acesso e conveniência para a manutenção.



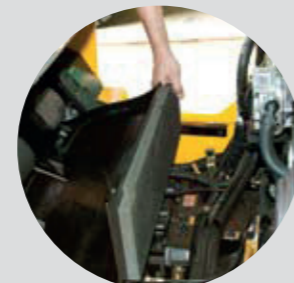
Substituição fácil do filtro de ar
O filtro de ar possui fácil acesso limpeza ou substituição. (Tipo Ciclone de 6 polegadas)



Acesso Rápido para Verificação Diária de Fluidos



Instalação da bateria rotativa



Placa de assoalho sem o auxílio de ferramentas



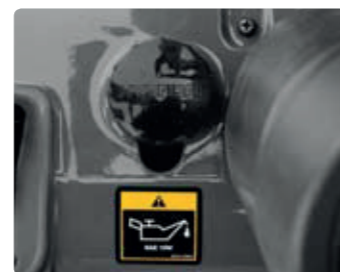
Radiador de alumínio com ótima proteção contra o calor



Melhoria na manutenção de peças elétricas
Várias peças elétricas são centralizadas no painel, resultando em solução de problemas sem esforço.



Fácil verificação do óleo
O nível de óleo T / M pode ser verificado facilmente, sem qualquer tipo de desmontagem.



Reservatório de fluido de freio com interruptor de nível
Quando o nível de óleo do freio se torna inferior ao nível mínimo, a lâmpada de aviso no painel acende.



Uma caixa de fusíveis acessível e compacta para fácil inspeção

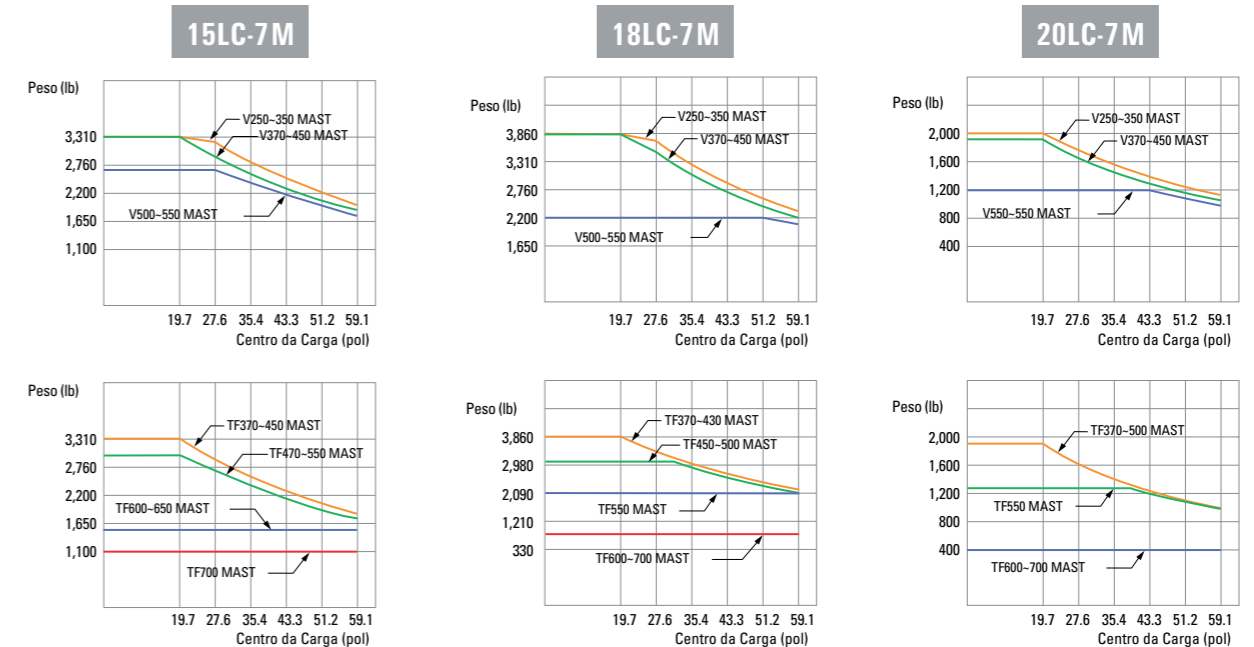
Especificação do mastro

Tipo do mastro	Altura máxima do garfo (pol)	Altura total abaixada (pol)	Ângulo de inclinação (grau)		Elevação livre (pol)						Capacidade de Carga sem Conjunto de Deslocamento Lateral 24 em LC (lb)			Capacidade de Carga com Conjunto de Deslocamento Lateral 24 em LC (lb)			Peso da empilhadeira sem carga (lb)			
					Com apoio de costas			Sem apoio de costas			Pneu único			Pneu único			Pneu único			
					Fwd	Bwd	15LC-7M	18LC-7M	20LC-7M	15LC-7M	18LC-7M	20LC-7M	15LC-7M	18LC-7M	20LC-7M	15LC-7M	18LC-7M	20LC-7M	15LC-7M	18LC-7M
Elevação livre de 2 estágios	V250	99,4	67,9	6	8	4,5	4,5	4,7	4,5	4,5	4,7	3.000	3.500	4.000	3.000	3.500	4.000	6.113	6.554	6.889
	V270	107,3	71,9	6	8	4,5	4,5	4,7	4,5	4,5	4,7	3.000	3.500	4.000	3.000	3.500	4.000	6.144	6.585	6.900
	V300	119,1	77,8	6	8	4,5	4,5	4,7	4,5	4,5	4,7	3.000	3.500	4.000	3.000	3.500	4.000	6.188	6.629	6.944
	*V330	130,9	83,7	6	8	4,5	4,5	4,7	4,5	4,5	4,7	3.000	3.500	4.000	3.000	3.500	4.000	6.232	6.673	6.989
	V350	138,8	87,6	6	8	4,5	4,5	4,7	4,5	4,5	4,7	3.000	3.500	4.000	3.000	3.500	4.000	6.263	6.704	7.017
	V370	146,7	91,5	6	8	4,5	4,5	4,7	4,5	4,5	4,7	3.000	3.500	4.000	3.000	3.500	4.000	6.292	6.733	7.048
	V400	158,5	97,4	6	8	4,5	4,5	4,7	4,5	4,5	4,7	3.000	3.500	4.000	3.000	3.500	3.950	6.347	6.788	7.101
	V450	178,1	111,2	6	6	4,5	4,5	4,7	4,5	4,5	4,7	3.000	3.500	4.000	3.000	3.350	3.800	6.493	6.933	7.249
	V500	197,8	121,1	6	6	4,5	4,5	4,7	4,5	4,5	4,7	3.000	2.850	3.300	2.525	2.700	3.125	6.567	7.008	7.321
V550	217,5	130,9	6	5	4,5	4,5	4,7	4,5	4,5	4,7	2.425	2.200	1.870	2.271	2.075	1.750	6.612	7.052	7.368	
Elevação livre de 3 estágios	TF370 / TS370	147,0	71,1	6	6	30,2	30,2	30,6	50,0	50,0	50,3	3.000	3.500	4.000	3.000	3.500	4.000	6.464	6.905	7.213
	TF400 / TS400	158,9	75,0	6	6	34,2	34,2	34,5	53,9	53,9	54,2	3.000	3.500	4.000	3.000	3.500	3.900	6.506	6.947	7.262
	TF430 / TS430	170,7	78,9	6	6	38,1	38,1	38,4	57,8	57,8	58,1	3.000	3.500	4.000	3.000	3.500	3.800	6.548	6.989	7.304
	TF450 / TS450	178,5	82,9	6	6	42,0	42,0	42,4	61,8	61,8	62,1	3.000	3.500	3.990	3.000	3.475	3.750	6.590	7.030	7.346
	TF470 / TS470	186,4	84,8	6	6	44,0	44,0	44,3	63,7	63,7	64,1	3.150	3.500	3.925	2.975	3.425	3.700	6.616	7.057	7.372
	TF500 / TS500	198,2	88,8	6	6	48,0	48,0	48,3	67,7	67,7	68,0	3.075	2.850	3.850	2.875	2.700	3.625	6.660	7.101	7.416
	TF550 / TS550	217,9	96,7	6	5	55,8	55,8	56,1	75,6	75,6	75,9	2.775	2.075	2.600	2.600	1.650	2.450	6.742	7.183	7.498
	TF600 / TS600	237,6	104,5	6	5	63,7	63,7	64,0	83,4	83,4	83,7	1.650	1.150	1.425	1.550	1.050	1.325	6.900	7.341	7.657
	TF650 / TS650	257,3	112,4	3	3	71,6	71,6	71,9	91,3	91,3	91,6	1.425	1.100	1.100	1.325	990	1.000	7.000	7.440	7.756
	TF700 / TS700	277,0	120,3	3	3	79,4	79,4	79,8	99,2	99,2	99,5	1.100	770	660	990	675	550	7.079	7.520	7.835

* Mastro TS: Mastro de elevação completo com 3 estágios visível e amplo com 2 cilindros de elevação livres.

* Padrão

Capacidade de Carga



Itens opcionais

- **DESLOCAMENTO LATERAL**
- **DESLOCAMENTO LATERAL INTEGRAL**
- **GARFO:** 29.5, 33.5, 41.3, 47.2, 53.1, 59.1 in (15/18LC-7M)
37.4, 39.4, 41.3, 45.3, 44.9, 47.2
53.1, 59.1, 63.0 in (20LC-7M)
- **SAPATA (Extensão do garfo):** 51.2, 59.1, 66.9 in
- **INCLINAÇÃO:** 6/6° 6/5°, 3/3°
- **PNEU:** Coxim, Sem marcação
- **ASSENTO:** Bolso, apoio do braço, apoio do quadril
- **M. C.V :** 4 bobinas
- **TUBULAÇÃO ANEXA:** Tubulação de 3 bobinas, Tubulação de 4 bobinas
- **INTERRUPTOR PRINCIPAL**
- **LÂMPADA DE SINALIZAÇÃO**
- **INTERRUPTOR DE PERIGO**
- **LÂMPADA DE TRABALHO**