

# Empilhadeira Contrabalançada Elétrica 20BT-7AC



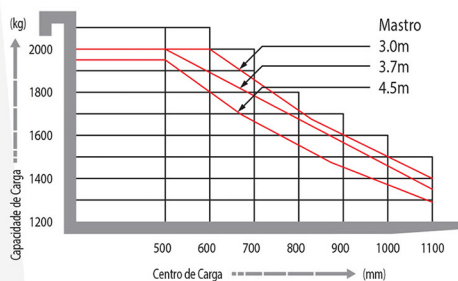
- Motor de tração de alto rendimento permite maior aceleração e velocidade independente da inclinação do piso.
- Assento ergonômico e ajustável, proporciona mais conforto e segurança ao operador.
- Sistema hidráulico moderno de alta capacidade que reage rapidamente.
- Controlador eletrônico Zapi, gerencia as principais operações do equipamento.
- Freio a disco banhado em óleo.
- Cabine de proteção reforçada e de fácil entrada/saída do operador.
- Com o ângulo de inclinação da torre de 5° para a frente e 7° para trás, o operador realiza trabalhos de carregamento e descarregamento de maneira mais segura.
- Ampla visibilidade do operador, proporciona um trabalho mais seguro.

## Especificações do Mastro

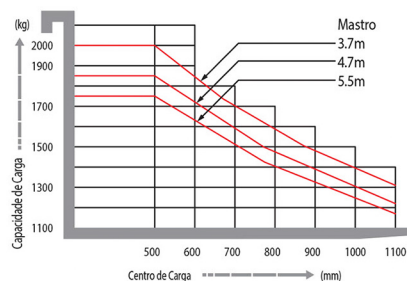
Tipo do Mastro 20BT-7AC		Altura Máxima dos Garfos	Altura Total Abaixado	Altura Total Elevado	Elevação Livre <sup>1</sup>	Capacidade de Carga a 500mm do Centro da Carga <sup>3</sup>	Peso da Empilhadeira <sup>2</sup>
		mm	mm	mm	mm	kg	kg
2 Estágios	V400	4.030	2.479	5.035	140	1.890	3.408
	TF 470	4.740	2.129	5.772	1.127	1.750	3.515
3 Estágios	TF 600	6.040	2.629	7.035	1.627	1.275	3.637
	TF 700	7.040	3.029	8.035	2.027	850	3.717

1. Com Protetor de Carga. 2. Sem Carga. 3. Com Deslocador Lateral.

### 2 ESTÁGIOS



### 3 ESTÁGIOS



# ESPECIFICAÇÕES 20BT-7AC

## Características

1.1	Fabricante		HYUNDAI
1.2	Modelo do equipamento		20BT-7AC
1.3	Suprimento de energia		Elétrico
1.4	Modo de operação		Sentado
1.5	Capacidade de carga nominal	Q (kg)	2.000
1.6	Distância do centro de carga	c (mm)	500
1.8	Distância do centro do eixo motriz até a face do garfo	x (mm)	365
1.9	Distância entre eixos	y (mm)	1.440

## Pesos

2.1	Peso operacional	(kg)	3.337
2.2	Carga nos eixos dianteiro e traseiro, com carga	(kg)	4.753/584
2.3	Carga nos eixos dianteiro e traseiro, sem carga	(kg)	1.537/1.800

## Rodas e Chassi

3.1	Pneus		Supereleásticos
3.2	Dimensões dos pneus dianteiros		200/50 - 10
3.3	Dimensões dos pneus traseiros		15 x 4,5 - 8
3.5	Número de rodas, dianteira/traseira (x=tração)		2x/2
3.6	Distância entre centros das rodas dianteiras	(mm)	905
3.7	Distância entre centros das rodas traseiras	(mm)	170

## Dimensões Básicas

4.1	Inclinação do mastro para frente/trás	$\alpha/\beta$ (graus)	5/7
4.2	Altura do mastro abaixado	h1 (mm)	2.129
4.3	Elevação livre	h2 (mm)	140
4.4	Altura máxima dos garfos	h3 (mm)	3.300
4.5	Altura do mastro elevado	h4 (mm)	4.332
4.7	Altura da cabine do operador	h5 (mm)	1.980
4.8	Altura do assento	h7 (mm)	930
4.12	Altura do acoplamento para reboque	h10 (mm)	410
4.19	Comprimento total	l1 (mm)	2.945
4.20	Comprimento até a face dos garfos	l2 (mm)	2.045
4.21	Largura total	b1 (mm)	1.105
4.22	Dimensões dos garfos	Ex.lxC (mm)	40/100/900
4.23	Carro suporte dos garfos ISO 2328, classe /tipo A, B		2A
4.24	Largura do carro suporte dos garfos	b3 (mm)	980
4.31	Altura livre do solo à base do mastro carregado	m1 (mm)	94
4.32	Altura livre do solo ao centro dos eixos	m2 (mm)	100
4.33	Largura do corredor para paleta de 1.000 x 1.200 transversalmente	Ast (mm)	3.370
4.34	Largura do corredor para paleta de 800 x 1.200 longitudinalmente	Ast (mm)	3.190
4.35	Raio de giro	Wa (mm)	1.685
4.36	Distância mínima do ponto de articulação	(mm)	-

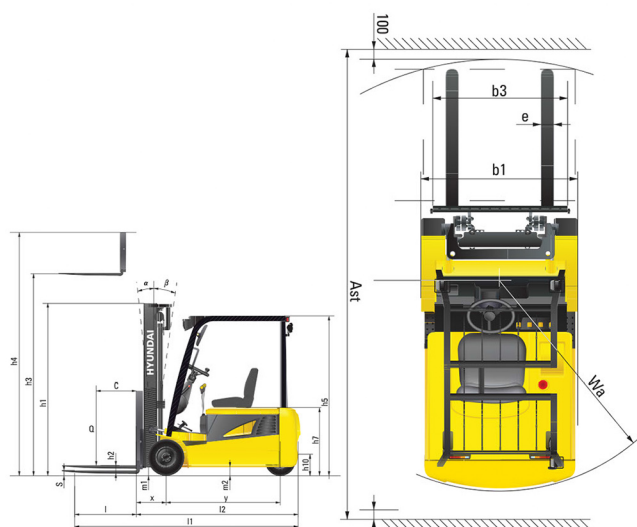
## Desempenho

5.1	Velocidade de deslocamento, carregado/descarregado	(km/h)	16/17
5.2	Velocidade de elevação, carregado/descarregado	(mm/s)	410/600
5.3	Velocidade de descida, carregado/descarregado	(mm/s)	500/450
5.5	Capacidade de tração, carregado/descarregado S2 60 min	(N)	2.992/3.198
5.6	Capacidade máxima na barra de tração, carregado S2 5 min	(N)	14.367
5.7	Desempenho em rampa, carregado/descarregado S2 30 min	(%)	-
5.8	Máxima rampa admissível, carregado S2 5 min	(%)	24,5
5.10	Freio de serviço		Hidráulico

## Motor

6.1	Potência do motor de tração S2 60 min	(kW)	4,4
6.2	Potência do motor de elevação à S3 - 15%	(kW)	15,8
6.4	Tensão da bateria, capacidade nominal K5	(V/Ah)	48/585
6.5	Peso da bateria (mínimo)	(kg)	835
	Dimensões do compartimento de bateria (compr. x larg. x alt.)	(mm)	990x630x636
6.6	Tipo da unidade de controle		AC

1. Edição 10.2012.
2. Foto meramente ilustrativa, pode conter equipamentos opcionais.
3. Medidas arredondadas e pesos aproximados.
4. Dados e especificações sujeitos a alteração pelo fabricante, sem prévio aviso.



DISTRIBUIDOR

Av. Mal. Henrique Teixeira Lott, 8290  
Cep 12231-100 - Vila Nair - São José dos Campos/SP  
(12) 3909-4400