

Empilhadeira retrátil elétrica 20/25BRJ-7AC



- Excelente capacidade de rampa e sistema antirecuo.
- O projeto compacto, próprio para operação em corredores estreitos, garante maior eficiência e utilização máxima do espaço.
- Assento com suspensão e ajustável, reduz a fadiga do operador.
- Excelente visibilidade para uma operação segura e eficaz.
- Fácil acesso aos componentes, proporciona uma manutenção rápida e fácil.
- Inclinação da carga nos garfos, 2º para a frente e 5º para trás, torna o manuseio da carga mais estável e seguro.
- Opção para câmera nos garfos e proteção para operações em ambientes com baixas temperaturas.

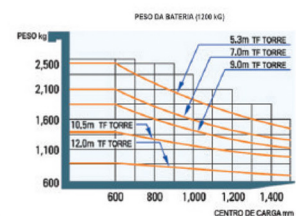
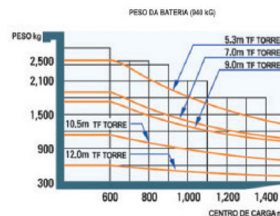
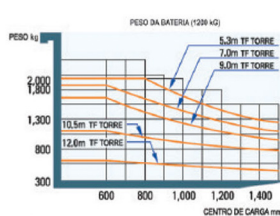
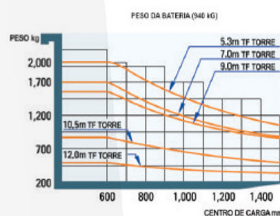
Especificações do Mastro

Tipo do Mastro 20/25BRJ-7AC	Altura Máxima dos Garfos		Altura Total Abaixado		Altura Total Elevado ¹		Elevação Livre ¹		Peso da Empilhadeira ²	
	20/25BRJ-7AC		20/25BRJ-7AC		20/25BRJ-7AC		20/25BRJ-7AC		20BRJ-7AC	25BRJ-7AC
	mm		mm		mm		mm		Kg	Kg
3 Estágios	TF630	6.305	2.758	7.406	1.657	3.653	3.850			
	TF670	6.705	2.891	7.806	1.790	3.696	3.893			
	TF700	7.005	2.991	8.106	1.890	3.718	3.915			
	TF800	8.005	3.350	9.106	2.249	3.806	4.002			
	TF900	9.007	3.684	10.108	2.583	3.952	4.149			
	TF1000	10.007	4.043	11.108	2.942	4.033	4.230			
	TF1200	12.007	4.736	13.108	3.635	4.190	4.387			

1. Com Protetor de Carga. 2. Sem Carga.

20BRJ-7AC

25BRJ-7AC



ESPECIFICAÇÕES 20/25BRJ-7AC

Características

1.1	Fabricante	HYUNDAI	HYUNDAI	
1.2	Modelo do equipamento	20BRJ-7AC	25BRJ-7AC	
1.3	Suprimento de energia	Elétrico	Elétrico	
1.4	Modo de operação	Sentado	Sentado	
1.5	Capacidade de carga nominal	Q (kg)	2.000	2.500
1.6	Distância do centro de carga	c (mm)	600	600
1.8	Distância do centro da roda de carga até a face dos garfos	x (mm)	340	490
1.9	Distância entre eixos	y (mm)	1.520	1.670

Pesos

2.1	Peso operacional (incluindo bateria)	(kg)	3.515	3.711
2.3	Carga nos eixos dianteiro e traseiro, sem carga e garfos recuados	(kg)	2.115/1.400	2.356/1.355
2.4	Carga nos eixos dianteiro e traseiro, com carga e garfos estendidos	(kg)	593/4.922	604/5.607
2.5	Carga nos eixos dianteiro e traseiro, com carga e garfos recuados	(kg)	1.772/3.742	2.191/4.020

Rodas e Chassi

3.1	Rodas		Poliuretano	Poliuretano
3.2	Dimensões da roda de tração (Ø x Largura)	(mm)	345x140	345x140
3.3	Dimensões das rodas de carga (Ø x Largura)	(mm)	355x106	355x135
3.5	Número de rodas, tração/carga (x = tração)		1x/2	1x/2
3.7	Distância entre centros das rodas de carga	b11 (mm)	1.155	1.184

Dimensões Básicas

4.1	Inclinação do mastro para frente/trás	α/β (graus)	2/5	2/5
4.2	Altura do mastro abaixado	h1 (mm)	2.400	2.400
4.3	Elevação livre	h2 (mm)	1.709	1.709
4.4	Altura máxima dos garfos	h3 (mm)	5.305	5.305
4.5	Altura do mastro elevado	h4 (mm)	5.996	5.996
4.7	Altura da cabine do operador	h6 (mm)	2.120	2.120
4.8	Altura do assento	h7 (mm)	970	970
4.10	Altura do solo à patola	h8 (mm)	271	271
4.19	Comprimento total	l1 (mm)	2.445	2.445
4.20	Comprimento até a face dos garfos (mastro recuado)	l2 (mm)	1.395	1.395
4.21	Largura total	b1/b2 (mm)	1.291/1.270	1.349/1.270
4.22	Dimensões dos garfos	ExLxC (mm)	45/100/1.200	45/122/1.200
4.23	Carro suporte dos garfos ISO 2328, classe/tipo A, B		2B	2B
4.24	Largura do carro suporte dos garfos	b3 (mm)	948	948
4.25	Abertura máxima dos garfos	b5 (mm)	729	729
4.26	Distância entre patolas	b4 (mm)	952	952
4.28	Curso do mastro	l4 (mm)	555	705
4.31	Altura livre do solo à base do mastro carregado	m1 (mm)	123	123
4.32	Altura livre do solo no entre eixo	m2 (mm)	93	93
4.33	Largura do corredor para palete de 1.000 x 1.200 transversalmente	Ast (mm)	2.827	2.872
4.34	Largura do corredor para palete de 800 x 1.200 longitudinalmente	Ast (mm)	2.883	2.900
4.35	Raio de giro	Wa (mm)	1.735	1.885
4.37	Comprimento até a face das patolas	l7 (mm)	1.980	2.130

Desempenho

5.1	Velocidade de deslocamento, descarregado	(km/h)	14	14
5.2	Velocidade de elevação, carregado	(mm/s)	300/470	300/470
5.3	Velocidade de descida, carregado	(mm/s)	500/450	500/450
5.6	Capacidade máxima de tração, carregado/descarregado S2 5 min	(kgf)	763/810	776/830
5.8	Máxima rampa admissível, carregado/descarregado S2 5 min	(%)	12/19	11/18
5.9	Tempo de aceleração, carregado/descarregado (10 m)	(s)	5,3	5,5
5.10	Freio de serviço		Elétrico	Elétrico

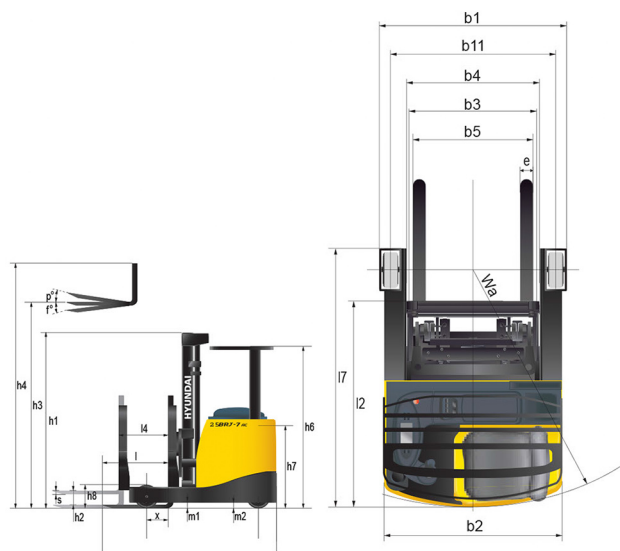
Motor

6.1	Potência do motor de tração S2 60 min	(kW)	6,8	6,8
6.2	Potência do motor de elevação a S2 5 min	(kW)	15,8	15,8
6.3	Bateria conforme norma DIN 43531/35/36 A, B, C		DIN 43531	DIN 43531
6.4	Tensão da bateria, capacidade nominal KS	(V / Ah)	48/560	48/560
6.5	Peso da bateria (mínimo)	(kg)	940	940
	Dimensões do compartimento de bateria (compr. x larg. x alt.)	(mm)	1.233x353x787	1.233x353x787

Outros

8.1	Controle da direção		AC Mosfet	AC Mosfet
8.2	Pressão de operação para implemento	(bar)	190	190
8.3	Volume de óleo para implemento	(l/min)	25	25

1. Edição 10.2012.
2. Foto meramente ilustrativa, pode conter equipamentos opcionais.
3. Medidas arredondadas e pesos aproximados.
4. Dados e especificações sujeitos a alteração pelo fabricante, sem prévio aviso.



DISTRIBUIDOR

Av. Mal. Henrique Teixeira Lott, 8290
Cep 12231-100 - Vila Nair - São José dos Campos/SP
(12) 3909-4400