

# Empilhadeira retrátil elétrica 16BRJ-7AC

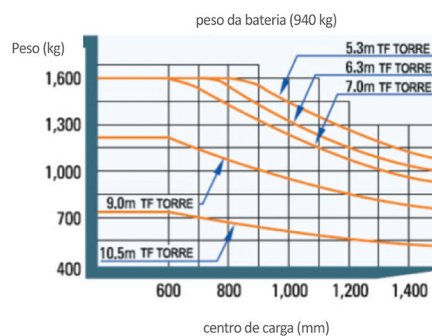
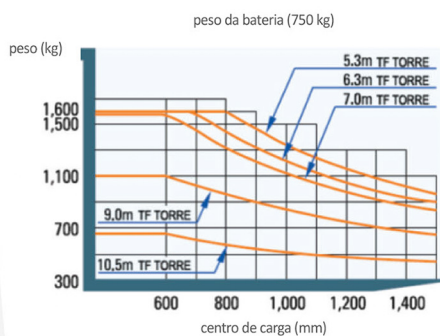


- Excelente capacidade de rampa e sistema antirecuo.
- O projeto compacto, próprio para operação em corredores estreitos, garante maior eficiência e utilização máxima do espaço.
- Assento com suspensão e ajustável, reduz a fadiga do operador.
- Excelente visibilidade, para uma operação segura e eficaz.
- Fácil acesso aos componentes, proporciona uma manutenção rápida e fácil.
- Inclinação da carga nos garfos, 2º para frente e 5º para trás, torna o manuseio da carga mais estável e seguro.
- Opção para câmera nos garfos e proteção para operações em ambientes com baixas temperaturas.

## Especificações do Mastro

Tipo do Mastro 16BRJ-7AC	Altura Máxima dos Garfos	Altura Total Abaixado	Altura Total Elevado <sup>1</sup>	Elevação Livre <sup>1</sup>	Peso da Empilhadeira <sup>2</sup>	
	mm	mm	mm	mm	kg	
3 Estágios	TF 630	6.301	2.720	7.335	1.686	3.123
	TF 670	6.701	2.853	7.735	1.819	3.201
	TF 700	7.001	2.953	8.035	1.919	3.223
	TF 800	8.001	3.320	9.035	2.286	3.300
	TF 900	9.001	3.654	10.035	2.620	3.421
	TF 1.000	10.001	4.021	11.035	2.987	3.498

1. Com Protetor de Carga. 2. Sem Carga.



# ESPECIFICAÇÕES 16BRJ-7AC

## Características

1.1	Fabricante		HYUNDAI
1.2	Modelo do equipamento		16BRJ-7AC
1.3	Suprimento de energia		Elétrico
1.4	Modo de operação		Sentado
1.5	Capacidade de carga nominal	Q (kg)	1.600
1.6	Distância do centro de carga	c (mm)	600
1.8	Distância do centro da roda de carga até a face dos garfos	x (mm)	383
1.9	Distância entre eixos	y (mm)	1.406

## Pesos

2.1	Peso operacional (incluindo bateria)	(kg)	3.048
2.3	Carga nos eixos dianteiro e traseiro, sem carga e com garfos recuados	(kg)	1.879/1.168
2.4	Carga nos eixos dianteiro e traseiro, com carga e com garfos estendidos	(kg)	585/4.063
2.5	Carga nos eixos dianteiro e traseiro, com carga e garfos recuados	(kg)	1.641/3.006

## Rodas e Chassi

3.1	Rodas		Poliuretano
3.2	Dimensões da roda de tração (Ø x largura)	(mm)	305x140
3.3	Dimensões das rodas de carga (Ø x largura)	(mm)	285x100
3.5	Número de rodas, tração/carga (x = tração)		1x/2
3.7	Distância entre centros das rodas de carga	b11 (mm)	1.149

## Dimensões Básicas

4.1	Inclinação do mastro para frente/trás	$\alpha/\beta$ (graus)	2/5
4.2	Altura do mastro abaixado	h1 (mm)	2.362
4.3	Elevação livre	h2 (mm)	1.739
4.4	Altura máxima dos garfos	h3 (mm)	5.306
4.5	Altura do mastro elevado	h4 (mm)	5.812
4.7	Altura da cabine do operador	h6 (mm)	2.120
4.8	Altura do assento	h7 (mm)	952
4.10	Altura do solo à patola	h8 (mm)	253
4.19	Comprimento total	l1 (mm)	2.192
4.20	Comprimento até a face dos garfos (mastro recuado)	l2 (mm)	1.292
4.21	Largura total	b1/b2 (mm)	1.279/1.270
4.22	Dimensões dos garfos	ExLxC (mm)	40/100/1.200
4.23	Carro suporte dos garfos ISO 2328, classe/tipo A, B		28
4.24	Largura do carro suporte dos garfos	b3 (mm)	948
4.25	Abertura máxima dos garfos	b5 (mm)	729
4.26	Distância entre patolas	b4 (mm)	952
4.28	Curso do mastro	l4 (mm)	578
4.31	Altura livre do solo à base do mastro carregado	m1 (mm)	105
4.32	Altura livre do solo no entre eixo	m2 (mm)	75
4.33	Largura do corredor para paleta de 1.000 x 1.200 transversalmente	Ast (mm)	2.736

## Dimensões Básicas

4.34	Largura do corredor para paleta de 800 x 1.200 longitudinalmente	Ast (mm)	2.785
4.35	Raio de giro	Wa (mm)	1.675
4.37	Comprimento até a face das patolas	l7 (mm)	1.860

## Desempenho

5.1	Velocidade de deslocamento, descarregado	(km/h)	14
5.2	Velocidade de elevação, carregado/d Descarregado	(mm/s)	370/580
5.3	Velocidade de descida, carregado/d Descarregado	(mm/s)	500/450
5.6	Capacidade máxima de tração, carregado/d Descarregado S2 5 min	(kgf)	588/624
5.8	Máxima rampa admissível, carregado/d Descarregado S2 5 min	(%)	12/18
5.9	Tempo de aceleração, carregado/d Descarregado (10 m)	(s)	5,1
5.10	Freio de serviço		Elétrico

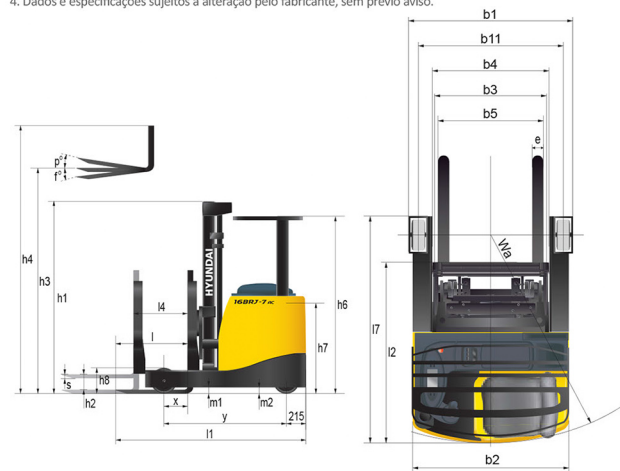
## Motor

6.1	Potência do motor de tração S2 60 min	(kW)	6,8
6.2	Potência do motor de elevação à S2 5 min	(kW)	15,8
6.3	Bateria conforme norma DIN 43531/35/36 A, B, C		DIN 43531
6.4	Tensão da bateria, capacidade nominal K5	(V/Ah)	48/420
6.5	Peso da bateria (mínimo)	(kg)	750
	Dimensões do compartimento de bateria (compr. x larg. x alt.)	(mm)	1.223x283x787

## Outros

8.1	Controle da direção		AC Mosfet
8.2	Pressão de operação para implemento	(bar)	190
8.3	Volume de óleo para implemento	(l/min)	25

- Edição 10.2012.
- Foto meramente ilustrativa, pode conter equipamentos opcionais.
- Medidas arredondadas e pesos aproximados.
- Dados e especificações sujeitos a alteração pelo fabricante, sem prévio aviso.



DISTRIBUIDOR

Av. Mal. Henrique Teixeira Lott, 8290  
Cep 12231-100 - Vila Nair - São José dos Campos/SP  
(12) 3909-4400