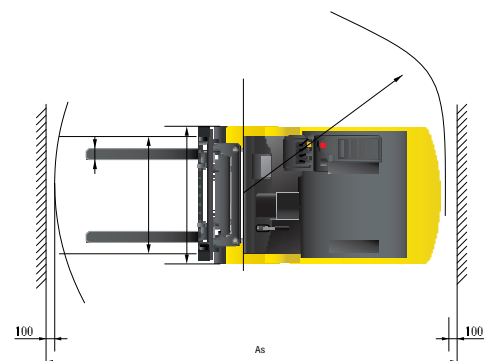
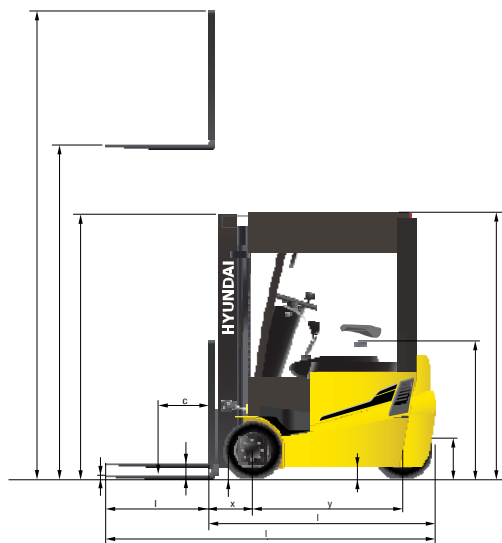


Dimensão



Especificação

Identificação		HYUNDAI			
1.1	Fabricante	HYUNDAI			
1.2	Designação do tipo de fabricante	15BT-9	18BT-9	20BT-9	
1.3	Dispositivo elétrico (bateria ou rede), diesel, gasolina, gás combustível, manual	Elétrico	Elétrico	Elétrico	
1.4	Tipo de operação: mão, pedestre, de pé, sentado, selector em ordem	Sentado	Sentado	Sentado	
1.5	Capacidade de carga / carga nominal	Q kg	1,500	1,800	2,000
1.6	Distância do centro da carga	c mm	500	500	500
1.8	Distância da carga, centro do eixo do motor até à forquilha	x mm	360	360	365
1.9	Base das rodas	y mm	1,335	1,420	1,420
Pesos					
2.1	Peso de serviço (incluindo a bateria)	kg	3,125	3,365	3,500
2.2	Carga por eixo, carregado frente / trás	kg	4,127 / 498	4,600 / 565	4,900 / 600
2.3	Carga por eixo, descarregado frente / trás	kg	1,661 / 1,464	1,710 / 1,655	1,684 / 1,816
Rodas, Chassis					
3.1	Pressão da borracha (SE), superelástico (SE), pneumático (P), poliuretano (PE)		SE	SE	SE
3.2	Tamanho dos pneus, frente (Φ x largura)		18x7-8	200/50-10	200/50-10
3.3	Tamanho dos pneus, trás (Φ x largura)		15x4.5-8	15x4.5-8	15x4.5-8
3.5	Rodas, número frente x trás (x = rodas motrizes)		2x/2	2x/2	2x/2
3.6	Largura da pista, frente	mm	895	905	905
3.7	Largura da pista, trás	mm	170	170	170
Dimensões básicas					
4.1	Mastro / inclinação do carrinho da forquilha para frente / para trás	graus	5/7	5/7	5/7
4.2	Altura do mastro reduzido	h1 mm	2,120	2,129	2,129
4.3	Elevação livre	h2 mm	35	35	40
4.4	Altura da inclinação	h3 mm	3,325	3,325	3,330
4.5	Altura do mastro estendido	h4 mm	4,320	4,320	4,320
4.7	Altura da proteção superior (cabine)	h5 mm	2,065	2,065	2,065
4.8	Altura sentada / altura de pé	h7 mm	927	927	927
4.12	Altura do acoplamento	h10 mm	410	410	410
4.19	Comprimento total	l1 mm	2,785	3,020	3,030
4.20	Comprimento até a superfície da forquilha	l2 mm	1,885	2,875	2,910
4.21	Largura total	b1 mm	1,074	1,105	1,105
4.22	Dimensões da forquilha	l/e/s mm	900x100x35	900x100x35	900x100x40
4.23	Carro da forquilha ISO 2328, classe / tipo A, B		2A	2A	2A
4.24	Largura do carrinho-forquilha	b3 mm	1,006	1,006	1,006
4.31	Distância até o chão, carregada, sob o mastro	m1 mm	85	94	94
4.32	Distância até o chão, centro da base das rodas	m2 mm	90	90	100
4.33	Largura do corredor para paletes 1000 x 1200 transversalmente	Ast mm	3,226	3,316	3,351
4.34	Largura do corredor para paletes 800 X 1200 longitudinalmente	Ast mm	3,350	3,440	3,475
4.35	Raio de giro	W mm	1,540	1,630	1,660
Dados de desempenho					
5.1	Velocidade de deslocamento, carregada / descarregada	km/h	16/17	16/17	16/17
5.2	Velocidade de elevação, carregada / descarregada	mm/s	410/600	410/600	410/600
5.3	Velocidade de descida, carregada / descarregada	mm/s	500/450	500/450	500/450
5.6	Máx. força de tração carregado / descarregado S2 5min	N	15,102 / 14,759	15,190 / 14,710	14,367 / 14,043
5.8	Máx. desempenho de gradiente, carregado / descarregado S2 5min	%	29.5	27.5	24.5
5.10	Freio de serviço		Hidráulico	Hidráulico	Hidráulico
Motor - E					
6.1	Classificação do motor de tração S2 60 min	kW	4.7x2	4.7x2	4.7x2
6.2	Classificação do motor da bomba em S3 - 15 %	kW	14.0	14.0	14.0
6.4	Voltagem da bateria, capacidade nominal K5	V/Ah	48/510	48/585	48/585
6.5	Peso da bateria	kg	710	835	835
	Dimensões da bateria C/ L / A	mm	983/553/636	983/638/636	983/638/636
Outros Detalhes					
8.1	Tipo de controle de acionamento		AC	AC	AC

FAVORENTRAREM CONTATOCOM

Escritório Central (Escritório de Vendas)
14th Fl., Hyundai Bldg. 75, Yulgok-ro, Jongno-gu, Seoul 110-796, Korea
TEL (82) (2) 746-4609, 4753 / FAX (82) (2) 746-7444, 7445

Operação nas Américas: Hyundai Construction Equipment Americas, Inc.
6100 ATLANTIC BOULEVARD NORCROSS GA 30071
U.S.A TEL (1) 847-678-823-7802 / FAX (1) 847-678-823-7778

Operação na Europa: Hyundai Heavy Industries Europe N.V.
VOSSENDAAL 11, 2440 GEEL, BELGIUM
TEL (32) 14-56-2200 / FAX (32) 14-59-3405

www.hyundai-ce.com

2015. 1 Rev. 1

15/18/20BT-9

Empilhadeiras de Contrapeso Elétricas

LEVANDO VOCÊ ADIANTE

HYUNDAI HEAVY INDUSTRIES



Sua satisfação é nossa prioridade!

A Hyundai apresenta uma nova linha de empilhadeiras a diesel da série 9.
As empilhadeiras de contrapeso de 4 rodas recentemente projetadas fornecem conforto ao dirigir para todos os operadores, aumentando a produtividade e tornando a manutenção mais fácil.

Empilhadeira compacta com tecnologia AC comprovada

- Desempenho Máximo
- Cabine de operações confortável
- Sistema de carga lateral da bateria
- Sistema de controle da curva
- Minialavancas controladas com as pontas dos dedos (opcional)
- Indicador de peso (opcional)
- Sistema de segurança que impede sobrecarga (opcional)



Algumas das fotos podem incluir equipamentos opcionais.



Eficiência Elevada & Desempenho Ideal

Projeto compacto, eficiente e de funcionamento suave fornecem um melhor desempenho e maior produtividade.

15/18/20BT-9



Alavancas dos controles operacionais mais eficientes (opcional)

O controle direcional eletrônico e a buzina secundária são montados na alavanca de elevação hidráulica para manobras rápidas e precisas.



Alavancas de controle acionadas com as pontas dos dedos

Alavancas de controle acionadas com as pontas dos dedos permitem controle mais preciso e trabalho sem fadiga. O descanso de braço projetado ergonomicamente pode ser ajustado para cima, para baixo, para frente e para trás, de acordo com o tipo físico do operador.

Acionamento avançado e desempenho elevado com durabilidade comprovada e baixa manutenção.

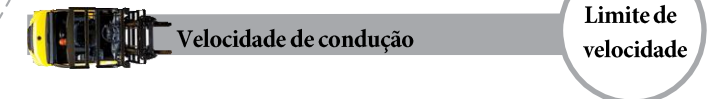
O acionamento fechado e o motor da bomba com tecnologia AC combinam potência, grandes intervalos entre as manutenções e excelente durabilidade. O motor AC sem escovas oferece maior eficiência e redução do custo de manutenção.



Algumas das fotos podem incluir equipamentos opcionais.

Controle de curva

O controle de curva limita a velocidade de deslocamento baseado em raios de giro, reduzindo a velocidade e proporcionando uma operação giratória suave e precisa para o operador.



Projetado para uma largura de área compacta e raios de giro.

Usando um sistema de acionamento duplo reduz a largura da área e o consumo de energia. Além disso, as unidades de acionamento e os motores AC integrados no eixo dianteiro fornecem ao operador uma grande melhoria na capacidade de gradiente.



Gradabilidade (Máx.)		Velocidade de deslocamento (Máx.) descarregada	
Modelo	%	Modelo	km / h
15BT-9	29.5	15BT-9	17
18BT-9	27.5	18BT-9	17
20BT-9	24.5	20BT-9	17

Sistema de nivelamento automático da forquilha (Opcional)

A fim de melhorar a produtividade, o sistema de nivelamento automático da forquilha para automaticamente o movimento de inclinação quando o mastro está em uma posição reta.

Sistema de antirreversão, velocidade de deslocamento e gradabilidade

O sistema de antirreversão impede que a máquina role para trás em uma rampa e combina recursos excepcionais para a rampa de arranque.

Segurança Avançada

O espaço do motorista projetado com segurança torna a sua operação mais confortável.

15/18/20BT-9



Algumas das fotos podem incluir equipamento opcional.

Excelente visibilidade para uma operação segura

O mecanismo do cilindro de elevação otimizado fornece ao operador maior visibilidade.

Características de segurança da forquilha

Quando as forquilhas estão sendo abaixadas, uma válvula de controle voltada para baixo mantém a velocidade controlada. A válvula de segurança evita que a forquilha caia no caso de um dano súbito da linha hidráulica.

OPSS (Operator Presence Sensing System - Operador do Sistema de Detecção de Presença)

Quando o operador não está sentado no banco, todos os movimentos de acionamento e do mastro ficam impossibilitados.



Algumas das fotos podem incluir equipamento opcional.

Espelho panorâmico

O espelho panorâmico aumenta a visão do operador ao dar marcha a ré.

Protetor suspenso forte

Ultrapassando as exigências dos regulamentos EEC e ANSI, o protetor suspenso oferece grande proteção combinada com excelente visibilidade do entorno.

Lâmpadas de segurança & refletores traseiros

Faróis de halô e luzes combinadas de LED traseiras oferecem visibilidade ao condutor em todas as circunstâncias. Refletores traseiros montados no contrapeso aumentam a segurança para o condutor e para o processo.

Ergonomia Otimizada & Manutenção rápida e fácil



Um arranjo ideal dos componentes garante fácil acesso e conveniência para manutenção.

15/18/20BT-9



Cabine do operador espaçosa

Algumas fotos podem incluir equipamento opcional.

A BT é desenhada como um projeto compacto e pequeno; contudo, o compartimento do operador tem um espaço amplo para utilização de, praticamente, qualquer operador.



Posição do pedal otimizada e tapete de chão.

A posição do acelerador e da válvula foi otimizada pela engenharia humana.



Assento Grammer (Opcional)

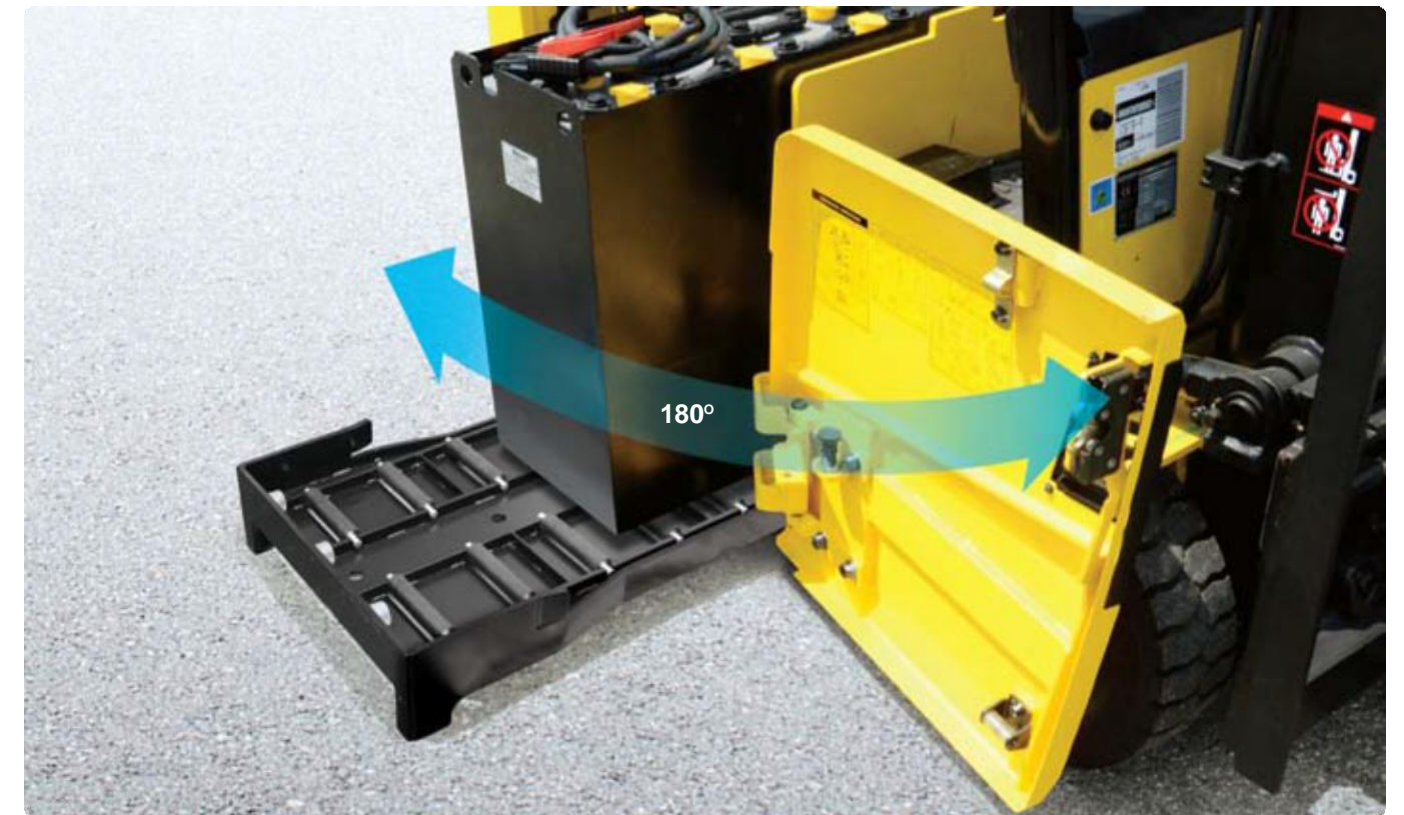
Um assento com suspensão facilmente ajustável, baseado em um projeto de engenharia humana, proporciona maior conforto, reduzindo a fadiga do operador.

Altura de entrada rebaixada

A fim de entrar e sair da cabine de uma forma fácil e segura a altura do degrau da entrada é de apenas 400 milímetros de altura.

Volante ajustável

Para alcançar uma posição de condução confortável, o ângulo da coluna de direção pode ser facilmente ajustado através de uma alavanca do lado da mão direita da coluna de direção.



Substituição simples da bateria

Algumas das fotos podem incluir equipamento opcional.

O compartimento de bateria é equipado com um conjunto de remoção da bateria lateral para fácil remoção e substituição.

Monitor de LCD Avançado

O monitor a cores LCD, com display inteligente e gráfico de 3,5 polegadas, permite ao operador controlar a máquina com facilidade e eficiência. O monitor fornece informações sobre a velocidade e a alavanca do acelerador, orientar quanto ao ângulo e o sentido da marcha, possui indicador de carga da bateria, contador de horas e indicador do modo de funcionamento. O indicador de carga opcional exibe o peso da carga no monitor. O operador pode selecionar vários modos de desempenho para satisfazer todas as condições de trabalho. É multi-idiomas (máximo de 11 idiomas).

modo H (High - Alto) **modo N** (Normal) **modo E** (Econômico) **modo T** Tartaruga

Reservatório de óleo do freio com sensor de nível

O reservatório de óleo do freio aprimorado, localizado no painel superior esquerdo, está equipado com um sensor de nível eletrônico facilmente visível através do monitor.



Nova Série 9

15/18/20BT-9

Especificação do Mastro (15/18BT-9)

Tipo de Mastro	Altura Máxima da Forquilha (mm)	Altura Máxima (Rebaixado) (mm)	Altura de elevação limitada (mm)		Ângulo de inclinação (graus) Frente/Trás	Capacidade de Carga sem mudança lateral em (500 mm LC) (kg)	Capacidade de Carga com mudança lateral em (500 mm LC) (kg)		Peso empilhadeira (Descarregada) (kg)				
			Com encosto carregada	Sem encosto carregada			15BT-9	18BT-9	15BT-9	18BT-9			
			15/18BT-9	15BT-9			18BT-9	15BT-9	18BT-9	15BT-9	18BT-9		
Estágio 2 Limitado elevação livre	V250	2,525	1,720	1,729	35	35	5/7	1,500	1,800	1,440	1,730	3,073	3,313
	V270	2,725	1,820	1,829	35	35	5/7	1,500	1,800	1,440	1,730	3,085	3,325
	V300	3,025	1,970	1,979	35	35	5/7	1,500	1,800	1,440	1,730	3,105	3,345
	* V330	3,325	2,120	2,129	35	35	5/7	1,500	1,800	1,440	1,730	3,125	3,365
	V350	3,525	2,220	2,229	35	35	5/7	1,500	1,800	1,440	1,730	3,138	3,378
	V370	3,725	2,320	2,329	35	35	5/7	1,500	1,800	1,440	1,730	3,151	3,391
	V400	4,025	2,470	2,479	35	35	5/7	1,450	1,750	1,400	1,680	3,176	3,416
	V450	4,525	2,820	2,829	35	35	5/5	1,400	1,700	1,400	1,640	3,243	3,483
Estágio 2 completo elevação livre	V500	5,025	3,070	3,079	35	35	5/5	1,350	1,600	1,340	1,540	3,277	3,517
	V550	5,525	3,320	3,329	35	35	5/5	1,300	1,550	1,250	1,500	3,297	3,537
	VF300	3,025	1,970	1,979	972	1,460	5/5	1,500	1,800	1,440	1,730	3,144	3,384
	VF330	3,325	2,120	2,129	1,122	1,610	5/5	1,500	1,800	1,440	1,730	3,165	3,405
Estágio 3 completo elevação livre	VF350	3,525	2,220	2,229	1,222	1,710	5/5	1,500	1,800	1,440	1,730	3,180	3,420
	TF/TS37	3,735	1,770	1,779	772	1,260	5/5	1,475	1,750	1,420	1,680	3,221	3,461
	TF/TS40	4,035	1,870	1,879	872	1,360	5/5	1,450	1,700	1,390	1,630	3,241	3,481
	TF/TS43	4,335	1,970	1,979	972	1,460	5/5	1,400	1,650	1,340	1,590	3,260	3,500
	TF/TS45	4,535	2,070	2,079	1,072	1,560	5/5	1,375	1,625	1,320	1,560	3,280	3,520
	TF/TS47	4,735	2,120	2,129	1,122	1,610	5/5	1,350	1,600	1,300	1,530	3,290	3,530
	TF/TS50	5,035	2,220	2,229	1,222	1,710	5/5	1,300	1,550	1,250	1,490	3,310	3,550
Estágio 3 elevação livre	TF/TS55	5,535	2,420	2,429	1,422	1,910	5/5	1,250	1,450	1,200	1,390	3,350	3,590
	TF/TS60	6,035	2,620	2,629	1,622	2,110	5/5	1,175	1,175	1,130	1,130	3,413	3,653
	TF/TS65	6,535	2,820	2,829	1,822	2,310	5/5	900	1,050	850	1,010	3,458	3,698
	TF/TS70	7,035	3,020	3,029	2,022	2,510	5/5	650	800	610	760	3,497	3,737

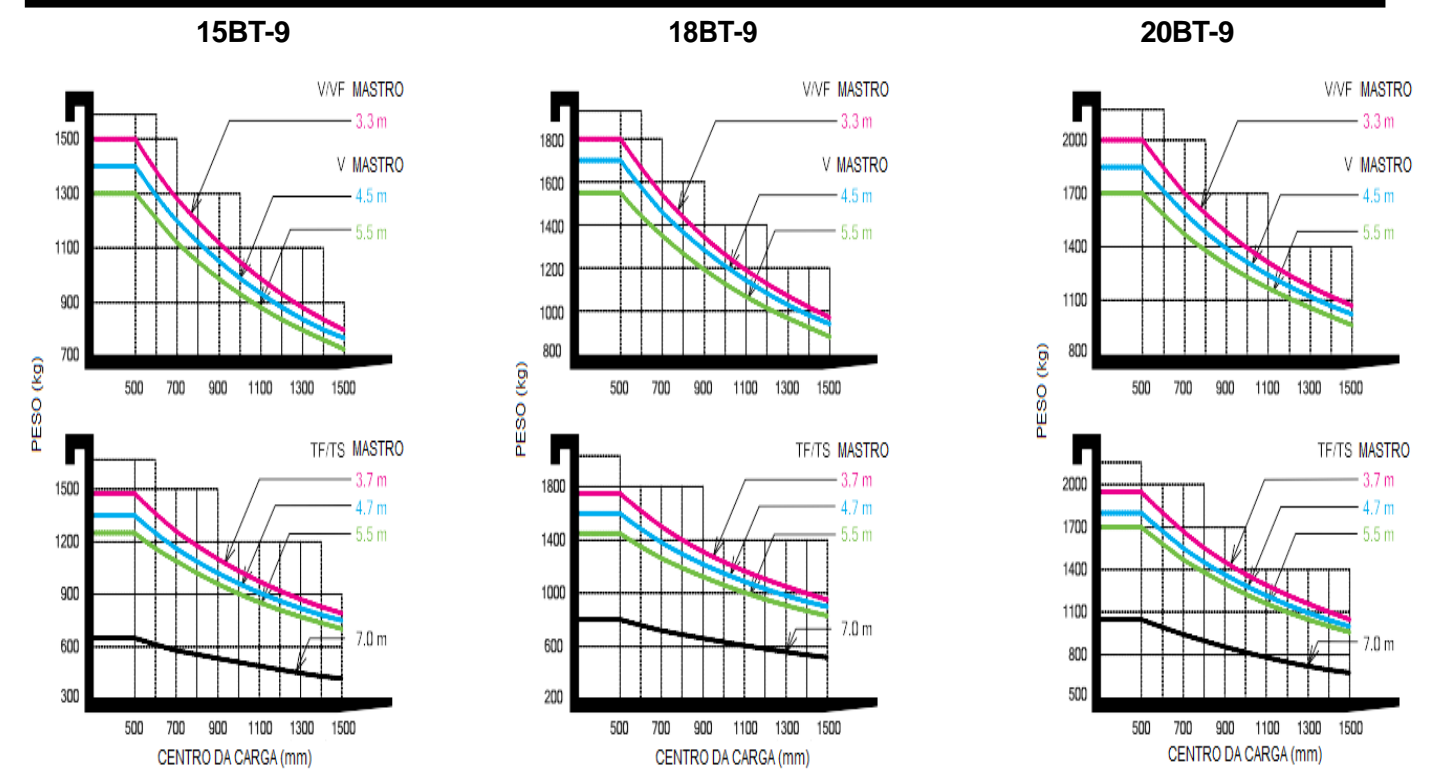
Especificação do Mastro (20BT-9)

Tipo de Mastro	Altura Máxima da Forquilha (mm)	Altura Máxima (Rebaixado) (mm)	Altura de elevação limitada (mm)		Ângulo de inclinação (graus) Frente/Trás	Capacidade de Carga sem mudança lateral em (500 mm LC) (kg)	Capacidade de Carga com mudança lateral em (500 mm LC) (kg)		Peso empilhadeira (Descarregada) (kg)
			Com encosto carregada	Sem encosto carregada			20B-9	20B-9	
			20B-9	20B-9			20B-9	20B-9	
Estágio 2 Limitado elevação livre	V250	2,530	1,729	40	40	5/7	2,000	1,920	3,448
	V270	2,730	1,829	40	40	5/7	2,000	1,920	3,460
	V300	3,030	1,979	40	40	5/7	2,000	1,920	3,480
	* V330	3,330	2,129	40	40	5/7	2,000	1,920	3,500
	V350	3,530	2,229	40	40	5/7	2,000	1,920	3,513
	V370	3,730	2,329	40	40	5/7	2,000	1,920	3,526
	V400	4,030	2,479	40	40	5/7	1,950	1,880	3,551
	V450	4,530	2,829	40	40	5/5	1,850	1,780	3,618
Estágio 2 completo elevação livre	V500	5,030	3,079	40	40	5/5	1,800	1,730	3,652
	V550	5,530	3,329	40	40	5/5	1,700	1,640	3,672
	VF300	3,030	1,979	986	1,474	5/5	2,000	1,920	3,519
	VF330	3,330	2,129	1,136	1,624	5/5	2,000	1,920	3,540
Estágio 3 completo elevação livre	VF350	3,530	2,229	1,236	1,725	5/5	2,000	1,920	3,555
	TF/TS37	3,740	1,779	786	1,274	5/5	1,950	1,880	3,596
	TF/TS40	4,040	1,879	886	1,374	5/5	1,900	1,830	3,616
	TF/TS43	4,340	1,979	986	1,474	5/5	1,850	1,790	3,635
	TF/TS45	4,540	2,079	1,086	1,574	5/5	1,825	1,770	3,655
	TF/TS47	4,740	2,129	1,136	1,624	5/5	1,800	1,740	3,665
	TF/TS50	5,040	2,229	1,236	1,724	5/5	1,750	1,690	3,685
Estágio 3 elevação livre	TF/TS55	5,540	2,429	1,436	1,924	5/5	1,700	1,640	3,725
	TF/TS60	6,040	2,629	1,636	2,124	5/5	1,500	1,500	3,788
	TF/TS65	6,540	2,829	1,836	2,324	5/5	1,300	1,250	3,833
	TF/TS70	7,040	3,029	2,036	2,524	5/5	1,050	1,010	3,872

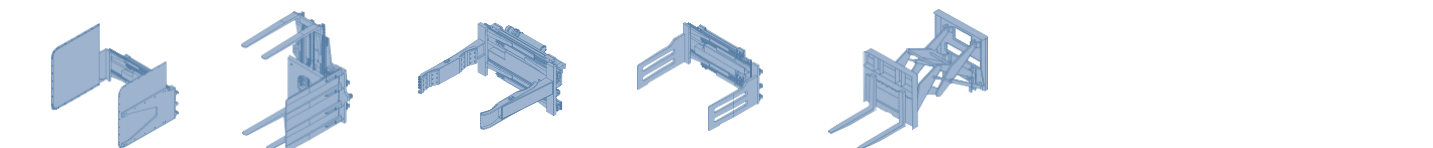
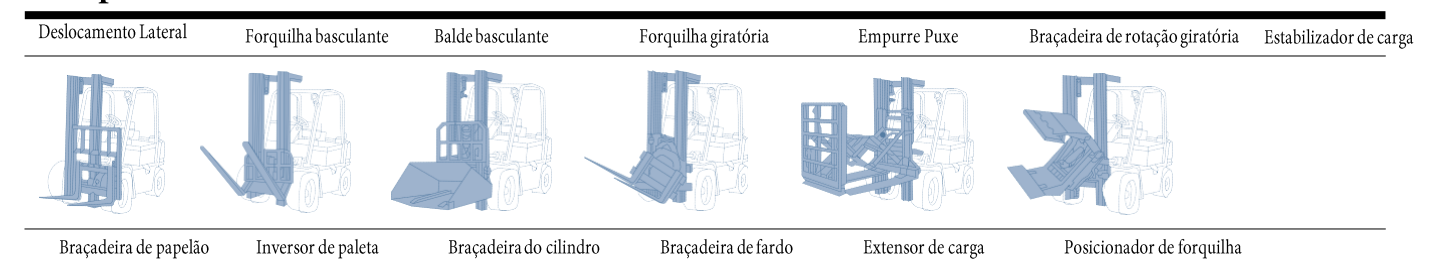
* Padrão

※Mastro TS: Ampla Visibilidade Estágio 3 Completo Elevação Livre Mastro com 2 Cilindros de Elevação Livre.

Capacidade de carga



Componentes variados



Itens Opcionais

- **Forquilha (mm):** 15 / 18BT-9: 35X100X750, 850, 900 (padrão), 1050, 1200, 1350, 1500 20BT-9: 40X100X900 (padrão), 950, 1000, 1050, 1150, 1200, 1350, 1500, 1600
- **Galocha (mm):** 1300 / 1500 / 1700
- **Deslocamento lateral integral**
- **Pneu:** SÓLIDO (STD) / Não deixa marca / pneu com amortecedor / Largura do pneu [15BT-9: Pneu dianteiro (200 / 50-10), 18/20BT-9: Pneu traseiro (15X5.5-9)]
- **Assento:** Grammer
- **Controle na ponta dos dedos**
- **Armazenamento a frio**
- **M.C.V :** 2-Carretel (padrão), 3-Carretel, 4-Carretel
- **Nivelamento automático da forquilha**
- **Lâmpada do farol**
- **Indicador de carga**
- **Lâmpada de trabalho**
- **OPSS:** Mastro
- **UL:** ES, EE
- **Cabine**